

Государственное унитарное предприятие  
Курской области "Курскоблкоммунпроект"

СРО-П-089-15122009

Свидетельство №П-089-02122009-038/5 от 21 сентября 2016 г.

Заказчик: Администрация Званновского сельсовета Глушковского района Курской области

Благоустройство общественной территории: Центральной площади  
около Дома культуры в с. Званное Глушковского района Курской  
области.

ПРОЕКТНАЯ ДОКУМЕНТАЦИЯ

Раздел 2. Схема планировочной организации земельного участка

Арх.:3540-2019

Государственное унитарное предприятие Курской области  
"КУРСКОБЛКОММУНПРОЕКТ"

СРО-П-089-15122009

Свидетельство №П-089-02122009-038/5 от 21 сентября 2016 г.

Заказчик: Администрация Званновского сельсовета Глушковского района Курской области

Благоустройство общественной территории: Центральной площади  
около Дома культуры в с. Званное Глушковского района Курской  
области.

ПРОЕКТНАЯ ДОКУМЕНТАЦИЯ

Раздел 2. Схема планировочной организации земельного участка

Арх.:3540-2019

Директор

ГИП



Г .А. Туренкова

З .А. Богачева

Курск-2019

## Содержание

Обозначение

Наименование

Примечание

Текстовая часть

3540-СП

Состав проекта.

3540-ПЗ

Пояснительная записка.

3540-ПЗУ

Ведомость объемов работ.

Графическая часть

3540-ПЗУ

Ситуационный план.

ПЗУ-1

План благоустройства М 1:500.

ПЗУ-2

3540- ПЗУ

Изм.	Кол.	Лист	№ док.	Подп.	Дата
Исполнит.		Жукова		<i>Жукова</i>	
Проверил		Карюкина		<i>Карюкина</i>	
Генд.		Богачева		<i>Богачева</i>	

Содержание

Стадия	Лист	Листов
П	1	2

ГУПКО  
"Курскоблкоммунпроект"

## Состав проектной документации

Номер тома	Обозначение	Наименование	Примечание
1	3540- ПЗУ	Схема планировочной организации земельного участка	Раздел 2
2	3540- СД	Сметная документация	Раздел 11

					3540- СП		
Кол.	Лист.	№ док.	Подп.	Дата	Стадия	Лист	Листов
Исполнит	Жукова		<i>[Подпись]</i>		П		1
Проверил	Карюкина		<i>[Подпись]</i>				
ГВП	Богачева		<i>[Подпись]</i>				
Состав проекта					ГУПКО "Курскоблкоммунпроект"		

### *Пояснительная записка*

Проект на благоустройство общественной территории: Центральной площади около Дома культуры в с. Званное Глушковского района Курской области выполнен в соответствии с муниципальной программой на 2018-2022 гг. «Формирование современной городской среды» согласно перечню работ по благоустройству с.Званное.

Данная общественная территория расположена в с.Званное, площадь около Дома культуры.

В настоящее время асфальтобетонное покрытие на площади находится в неудовлетворительном состоянии, бортовой камень отсутствует.

В рамках благоустройства проектом предусмотрено устройство плиточного покрытия (красная и серая плитка) на всей площади, установка бортового камня БР 100.20.8.

Устанавливаются скамьи (3 шт.) и урны (3 шт.).

				3540	ПЗ	Лист
№ докум.	Подпись	Дата				



Ведомость объёмов работ

№ п/п	Наименование	Ед.изм.	Количество
1.	Устройство плиточного покрытия:красная	м <sup>2</sup>	412,0
2.	Устройство плиточного покрытия:серая	м <sup>2</sup>	691,0
3.	Установка бортового камня БР 100.20.8	м.п.	181,0
4.	Установка скамеек	шт.	3
5.	Установка урн	шт.	3

*Глева мо О/С  
 Гущиновского р-на  
 Курской области*





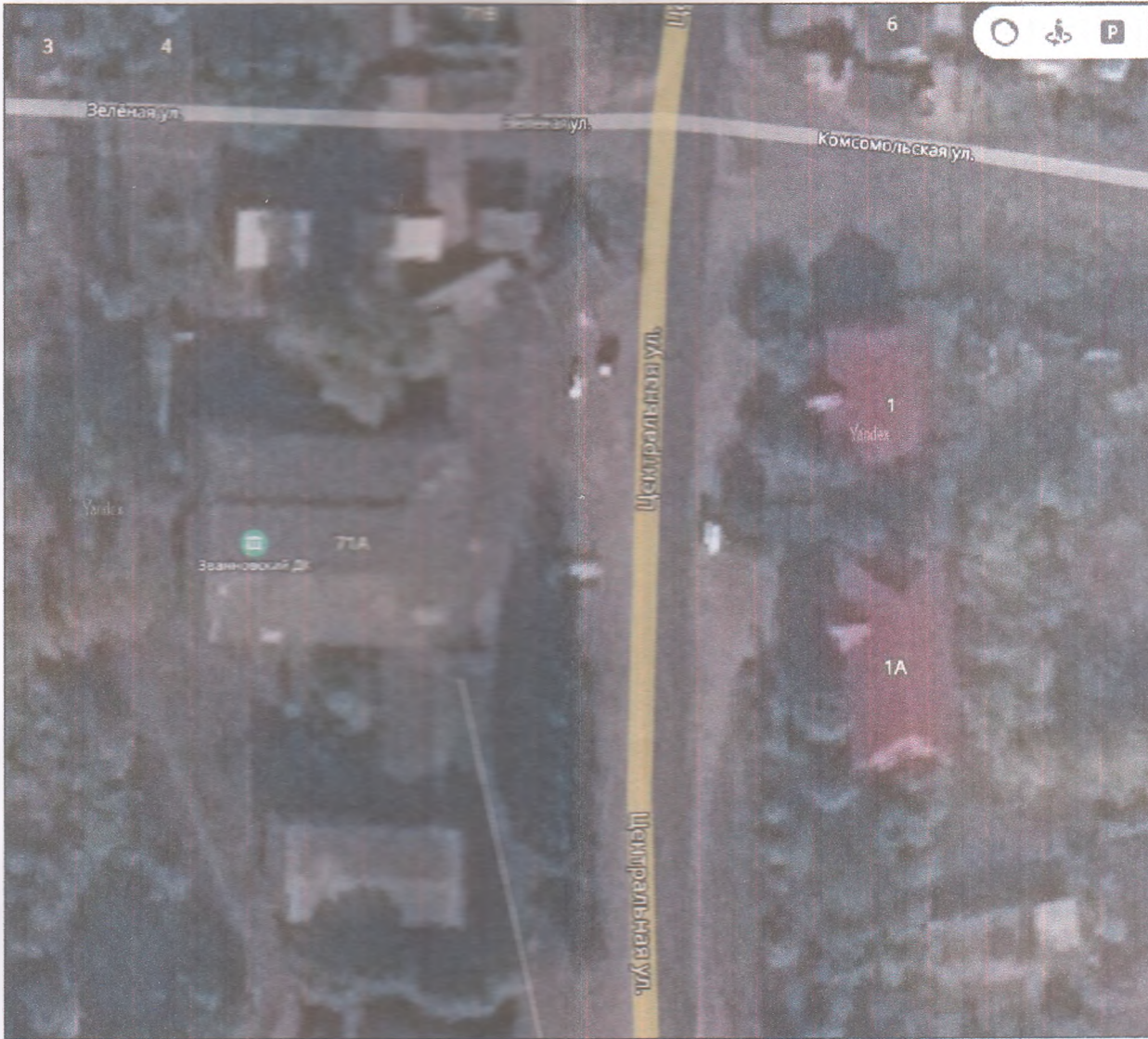
Существующее положение  
Вид 1



Существующее положение  
Вид 2







Территория проектирования

*Губа НО  
Жерновского П/С  
Окунько Виктор р/и  
Курский глава*

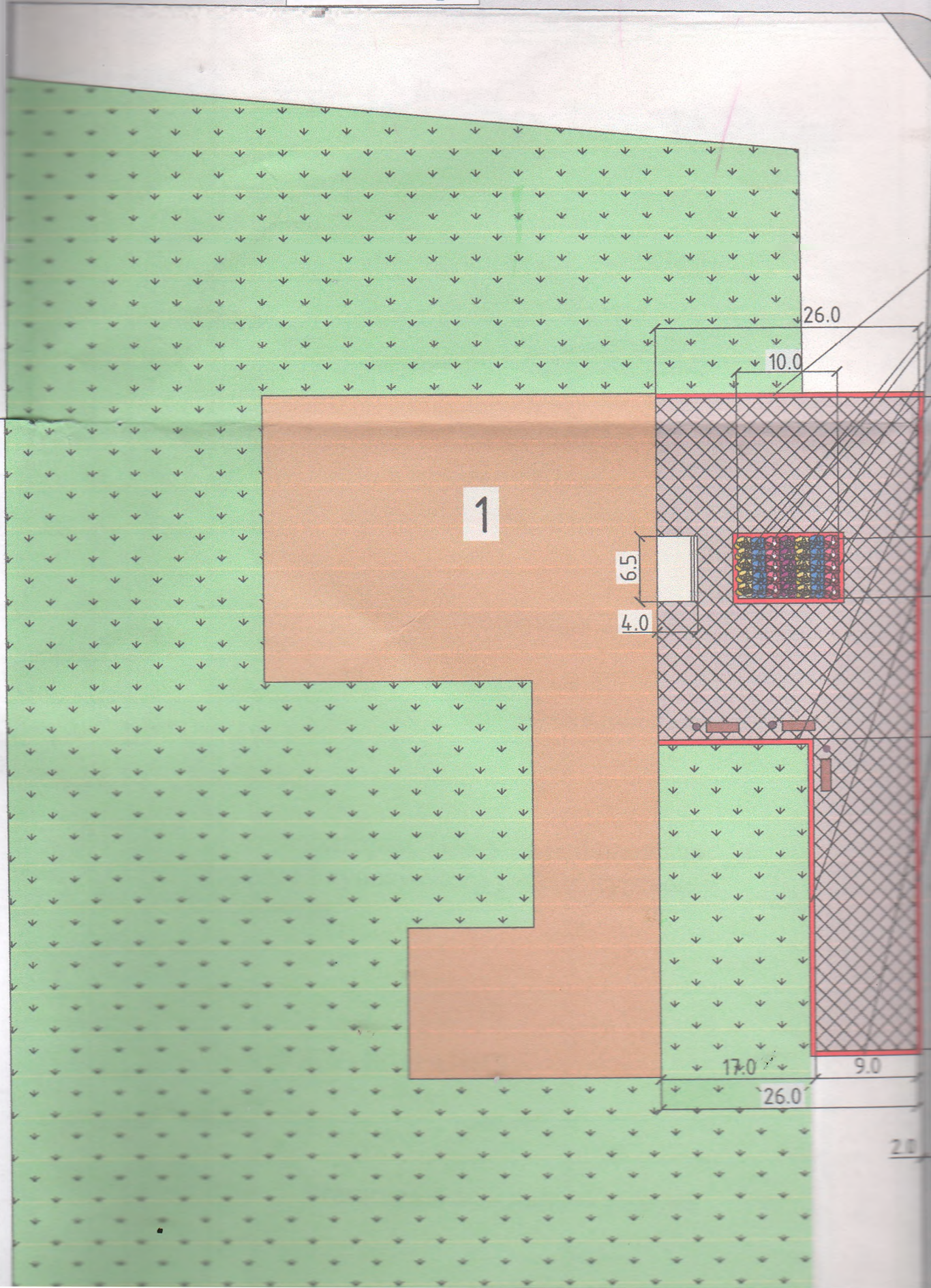


					3540	ПЗУ-1		
					Благоустройство общественной территории: Центральной площади около Дома культуры в с. Збанное Глушковского района Курской области			
Изм.	Кол.уч.	Лист	№ док.	Подпись	Дата	Стадия	Лист	Листов
Исполнит.		Жукова		<i>[Signature]</i>		П	1	2
Проверил		Карюкина		<i>[Signature]</i>				
ГИП		Богачева		<i>[Signature]</i>				
						Ситуационный план.		
						ГУПКО "Курскоблкоммунпроект"		

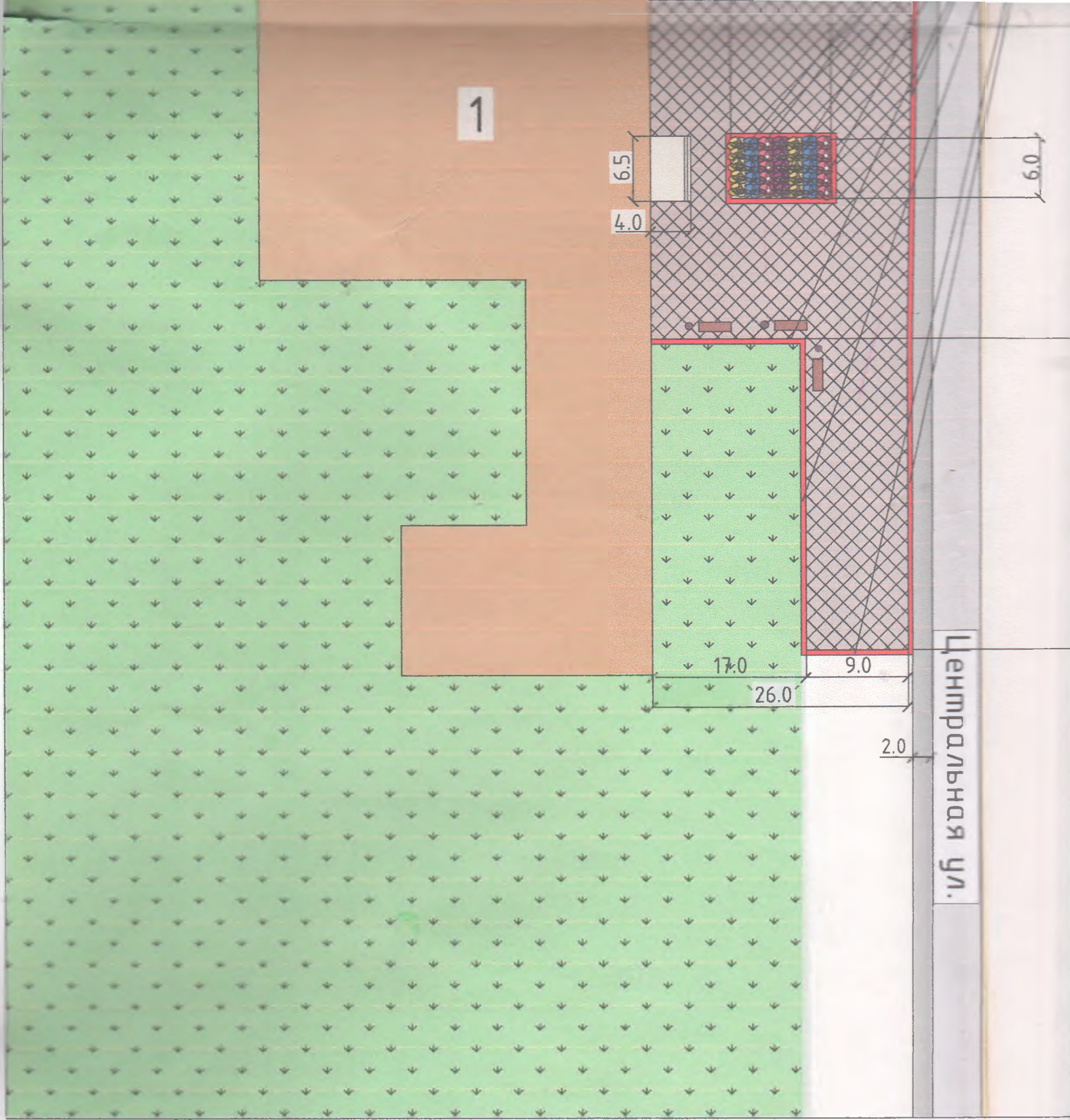




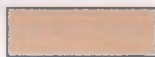



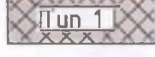



Зелёная ул.







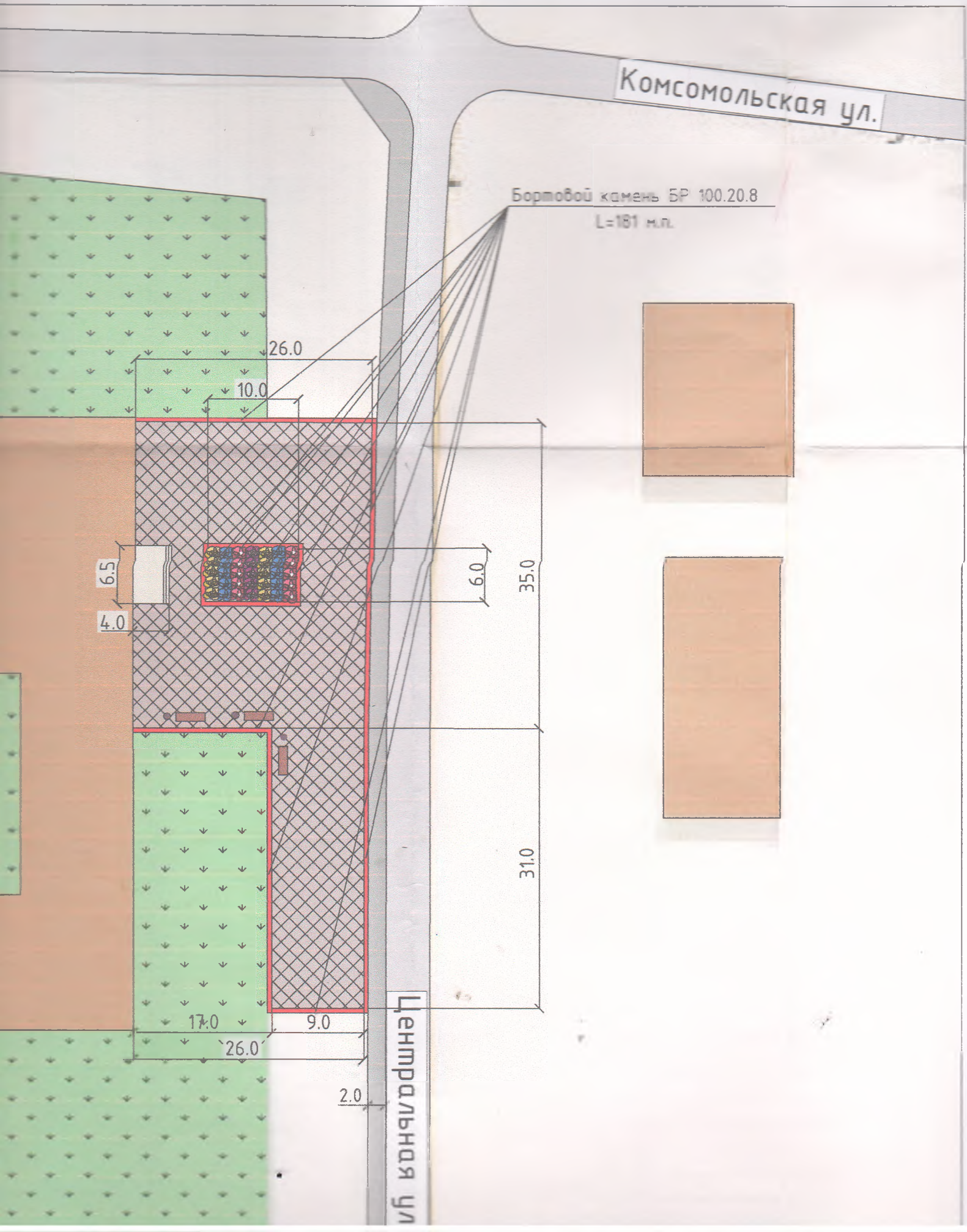
Условные обозначения

- |   |                                   |  |                     |
|---|-----------------------------------|--|---------------------|
|  | Существующие здания и сооружения  |  | Скамья              |
|  | Существующий тротуар              |  | Урна                |
|  | Новое покрытие тротуарной плиткой |  | Существующая клумба |
|  | Бортовой камень БР 100.20.8       |  | Газон существ.      |

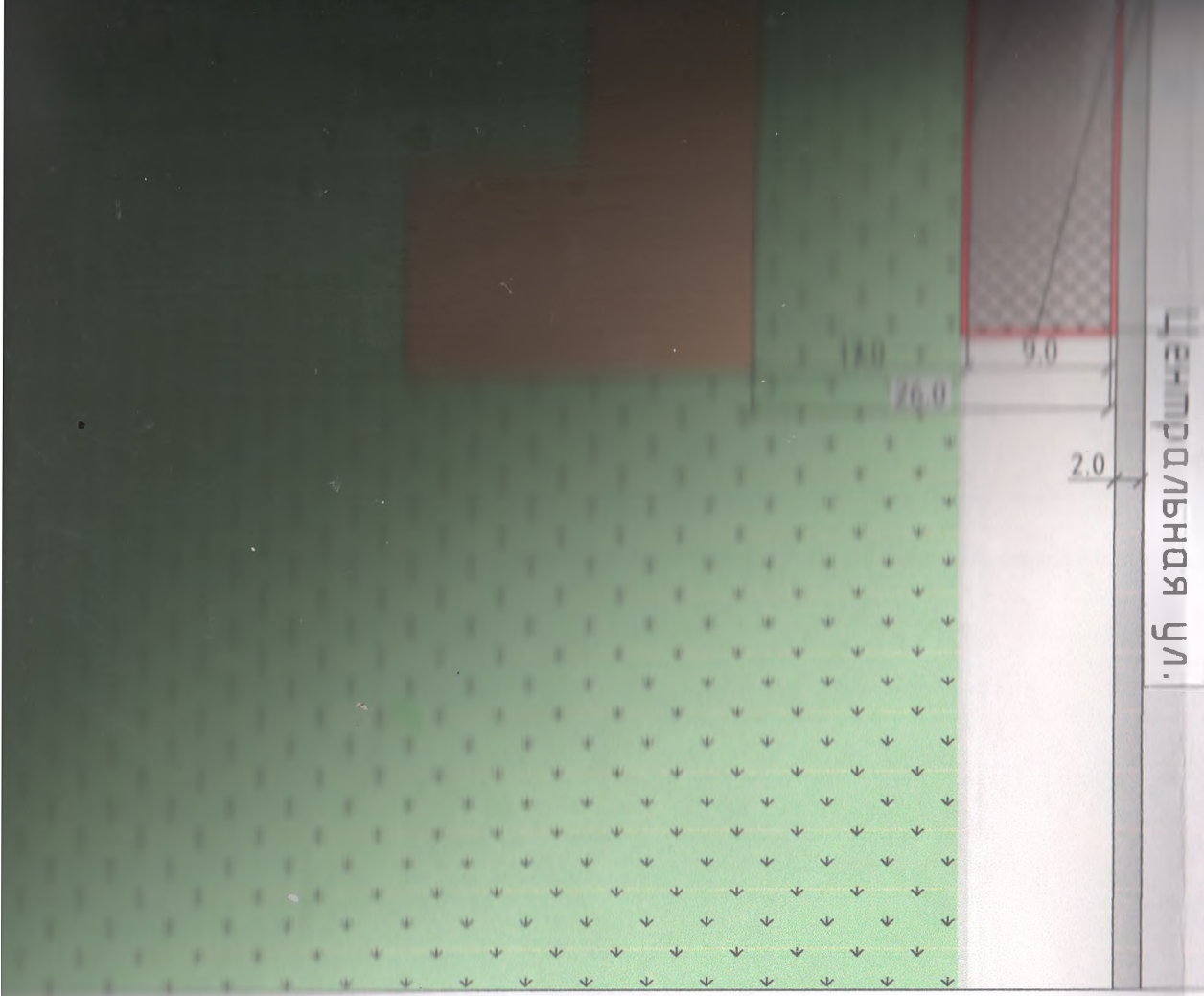
*См  
Ольг  
Тур  
ТМ*



План благоустройства М 1:500



Центральная ул.



### Условные обозначения

- |   |                                   |   |                     |
|---|-----------------------------------|---|---------------------|
|  | Существующие здания и сооружения  |  | Скамья              |
|  | Существующий тротуар              |  | Урна                |
|  | Новое покрытие тротуарной плиткой |  | Существующая клумба |
|  | Бартовый камень БР 100.20.8       |  | Газон существ.      |



15



Покровская церковь

Склясово  
Олава и о  
Звановский С/с  
Туркеновского р-на  
Курской обл 64



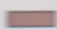

## Экспликация зданий и сооружений

№ на плане	Наименование	Примечание
1	Дворец культуры	существующий

### Основные показатели

Поз.	Наименование	Ед. изм.	Количество	Примечание
1	Устройство плиточного покрытия:красная	м <sup>2</sup>	420	
2	Устройство плиточного покрытия:серая	м <sup>2</sup>	650	
3	Установка бортового камня БР 100.20.8	м.п.	180	
4	Установка скамеек	шт.	3	
5	Установка урн	шт.	3	

### Ведомость малых архитектурных форм и переносных изделий

Поз.	Обозначение	Наименование	Кол. шт.	Примечание
1		Скамья	3	
2		Урна	3	

### Спецификация

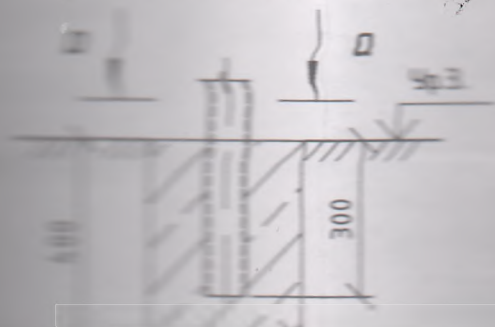
Марка Поз.	Обозначение	Наименование	Кол.шт	Масса,ед.кг	Примечание
В7,5	-	Скамья	-	0,6	шт.

#### Тип 1

Плиточное покрытие дорожек, площадок



бетонная плитка тротуарная	-08-
сухая цементно-песчаная смесь	-08-
(содержание цемента 15% кг на 1 м песка)	
песок мелкозернистый ГОСТ 8733-2014	-08-

#### Фундамент под опоры скамеек и урн





Ведомость малых архитектурных форм и террасных изделий

№	Наименование	Кол. шт.	Примечание
1		3	
2		3	

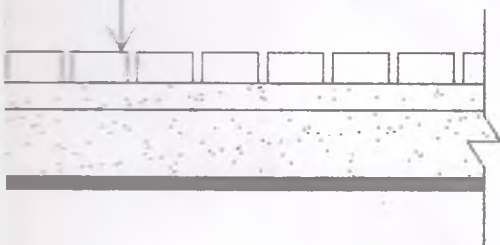
Спецификация

Марка бетона	Обозначение	Кол. шт.	Масса, ед., кг	Примечание
В7,5	-	-	0,6	общий расход

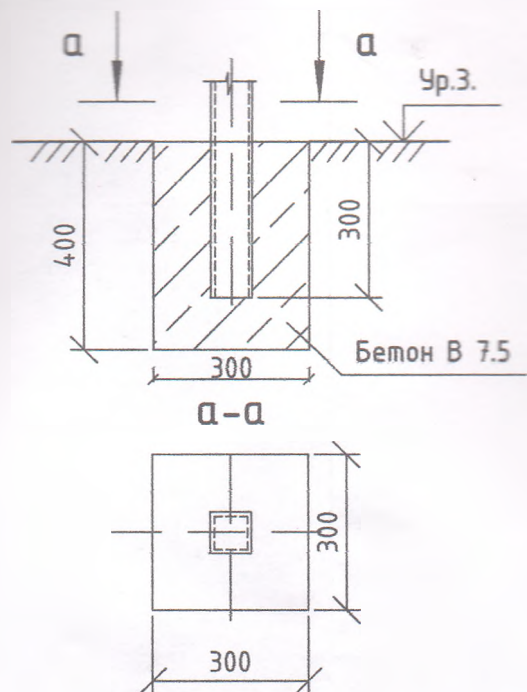
Тип 1




(плиточное покрытие дорожек, площадок)

бетонная плитка тротуарная	-0.06
сухая цементно-песчаная смесь (содержание цемента 150 кг на 1 м песка)	-0.04
песок мелкозернистый ГОСТ 8737-2014	-0.10
существующее асфальтобетонное покрытие	



Фундамент под опоры скамеек и урн



3540						ПЗУ-2		
Благоустройство общественной территории: Центральной площади около Дома культуры в с. Званное Глушковского района Курской области								
Изм.	Кол.уч	Лист	№ док	Подпись	Дата	Стадия	Лист	Листов
Исполнит.	Жукова					П	2	
Проверил	Карюкина							
ГИП	Богачева							
План благоустройства М 1:500.						Гупко "Курскоблкоммунпроект"		

Государственное унитарное предприятие  
Курской области "Курскоблкоммунпроект"

СРО-П-089-15122009

Свидетельство №П-089-02122009-038/5 от 21 сентября 2016 г.

Заказчик: Администрация Званновского сельсовета Глушковского района Курской области

Благоустройство общественной территории: Центральной площади  
около Дома культуры в с. Званное Глушковского района Курской  
области.

ПРОЕКТНАЯ ДОКУМЕНТАЦИЯ

Раздел 11. Сметная документация

Арх.:3540-2019



Государственное унитарное предприятие Курской области  
"КУРСКОБЛКОММУНПРОЕКТ"

СРО-П-089-15122009

Свидетельство №П-089-02122009-038/5 от 21 сентября 2016 г.

Заказчик: Администрация Званновского сельсовета Глушковского района Курской области

Благоустройство общественной территории: Центральной площади  
около Дома культуры в с. Званное Глушковского района Курской  
области.

ПРОЕКТНАЯ ДОКУМЕНТАЦИЯ

Раздел 11. Сметная документация

Арх.:3540-2019

Директор

ГИП



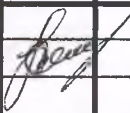
Г.А. Туренкова

З.А. Богачева

Курск-2019

## Содержание

Обозначение	Наименование	Примечание
3540-СП	Состав проектной документации.	
3540-ПЗ	Пояснительная записка	
	Сводный сметный расчет стоимости строительства	
	Локальный сметный расчет № 02-01-01	

							<b>3540-С.СМ</b>		
№	Код	Лист	№ док	Подп.	Дата				
Составил		Афонина О.В.				Стадия	Лист	Листов	
						1	1	1	
						ГУПКО «Курскоблкоммунпроект»			



## Состав проектной документации

Номер тома	Обозначение	Наименование	Примечание
1	3540- ПЗУ	Схема планировочной организации земельного участка	Раздел 2
2	3540- СД	Сметная документация	Раздел 11

3540- СП

Имя	Кол.	Лист	Лодок.	Подп.	Дата	Стадия	Лист	Листов
Исполнитель:		Жукова		<i>[Подпись]</i>		П		1
Проверил:		Карюкина		<i>[Подпись]</i>				
ГЛП		Богачева		<i>[Подпись]</i>				
Состав проекта						ГУПКО "Курскоблкоммунпроект"		

**Пояснительная записка  
Текстовая часть**

Данная сметная документация составлена на основании договора и в соответствии с Методическими указаниями по определению стоимости строительной продукции на территории РФ (МДС 81-35.2004) и Методическими рекомендациями 2017г.

Исходные данные для определения сметной стоимости:

Объект: «Благоустройство общественной территории Центральной площади около Дома культуры в с.Званное Глушковского района, Курской области».

территориальный район 46;

сборники ФЕР 2001, ФЕРм 2001, ФЕРр 2001, ФССЦ-2001 в редакции 2017года;

Накладные расходы определены по нормативам в процентах от фонда оплаты труда рабочих и механизаторов в прямых затратах по основным видам строительства в соответствии с МДС81-33.2004, письмом Минрегиона РФ №41099-КК/08 от 06.12.2010г., письмом Минрегиона РФ №3757-КК/08 от 21.02.2011г.

Сметная прибыль принята в соответствии с МДС81-25.2001, в соответствии с изменениями по письму АП-5536/06 от 18.11.2004 и в соответствии с письмом МРР РФ №41099-КК/08 от 06.12.2010г.

При определении сметной стоимости ремонтных работ, аналогичных технологическим процессам в новом строительстве (в том числе возведение новых конструктивных элементов в ремонтируемом здании), с использованием сборников ФЕР-2001 нормативы сметной прибыли приняты с коэффициентом 0,85.

Сметная документация составлена в базисном уровне цен и норм введенных с 01.01.2001г. , отредактированных в соответствии с Постановлениями МРР РФ (база 2017г.).

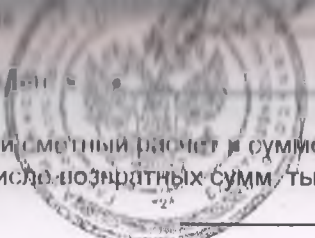
Сводный сметный расчет пересчитан в текущий уровень цен на 1 кв 2019г. расчетным индексом по письму Минстроя на 1кв.2019г., №1408-ЛС/09 от 22.01.2019г с Ксмп=6,43.

					<b>3540-ПЗ.СМ</b>		
Лист	Лист	Лист	Лист	Лист			
	Афонина О.В		<i>Афонина</i>				
					<b>Пояснительная записка</b>		Стадия
							Лист
							Листов
							1
							1
					ГУПКО «Курскоблкоммунпроект»		



Утвержден: \_\_\_\_\_ 2019 г.

Сводный сметный расчет в сумме 1369,25 тыс. руб.  
В том числе позитивных сумм \_\_\_\_\_ тыс. руб.



(ссылка на документ об утверждении)

« \_\_\_\_\_ » \_\_\_\_\_ 2019 г.

### СВОДНЫЙ СМЕТНЫЙ РАСЧЕТ СТОИМОСТИ СТРОИТЕЛЬСТВА

Благоустройство общественной территории Центральной площади около Дома культуры в с.Званное Глушковского района, Курской области  
(наименование стройки)

Составлена в ценах по состоянию на 1 кв 2019г

№ пп	Номера сметных расчетов и смет	Наименование глав, объектов, работ и затрат	Сметная стоимость, тыс. руб.				Общая сметная стоимость, тыс. руб.
			строительных работ	монтажных работ	оборудования, мебели, инвентаря	прочих	
1	2	3	4	5	6	7	8
<b>Глава 2. Основные объекты</b>							
1	02-01-01	благоустройство	168,67				168,67
		<b>Итого по Главе 2. "Основные объекты"</b>	168,67				168,67
<b>Глава 9. Публичный технологический и ценовой аудит, проектные и изыскательские работы</b>							
2	Договор №3540	Проектно-сметные работы				7,25 29671/4,09	7,25
3	Постановл.Администрации Курской области №187-Па от 07.03.2018г. в ред.от 29.03.18г	Проведение проверки достоверности определения сметной стоимости строительств				0,81 10000/1,18/10 ,41	0,81
		<b>Итого по Главе 9. "Публичный технологический и ценовой аудит, проектные и изыскательские работы"</b>				8,06	8,06

Непредвиденные затраты							
4	МДС 2017 пр.81	Непредвиденные затраты для объектов социальной сферы - 2%	3,37 2% от 168670	2% от 0	2% от 0	0,16 2% от 8060	3,53
Итого "Непредвиденные затраты"			3,37			0,16	3,53
Итого на 01.01.2001г.			172,04			8,22	180,26
Дополнительные работы и затраты							
5	Письмо Минстрой России №1408-ЛС/09 от 22.01.2019г.	Итого в текущие цены на 1 квартал 2019г. Ксмп=6,43 Кпрочие=10,41	1106,22 172040*6,43	0*6,43		10,1 (8220- 7250)*10,41	1116,32
Итого "Дополнительные работы и затраты"			1106,22			10,1	1116,32
Налоги и обязательные платежи							
6	ФЗ 03.08.2018 № 303-ФЗ и МДС 81-35.2004 п.4.100	НДС - 20%	221,24 20% от 1106220	20% от 0	20% от 0	2,02 20% от 10100	223,26
7	3540	Проектные работы в текущих ценах				29,67	29,67
8		Итого по сводному сметному расчету	1327,46 1106220+2212 40	0+0		41,79 10100+2020+ 29670	1369,25

Руководитель проектной организации:

(должность, подпись, расшифровка)  
оформление проектов

Туренкова Г.А.

ГИП:

(должность, подпись, расшифровка)

Богачева З.А.

Заказчик:


(должность, подпись, расшифровка)

М.П.



УТВЕРЖДАЮ:

" " 2019 г.


 на благоустройство общественной территории Центральной площади около Дома культуры в с.Званное Глушковского района, Курской области

(наименование стройки)

## ЛОКАЛЬНЫЙ СМЕТНЫЙ РАСЧЕТ № 02-01-01

(локальная смета)

на благоустройство общественной территории

(наименование работ и затрат, наименование объекта)

Основание: 3540 ПЗУ

Сметная стоимость строительных работ \_\_\_\_\_ 168,669 тыс. руб.

Средства на оплату труда \_\_\_\_\_ 5,692 тыс. руб.

Сметная трудоемкость \_\_\_\_\_ 648,59 чел.час

Составлен(а) в текущих (прогнозных) ценах по состоянию на 01.01.2001г

№ пп	Шифр и номер позиции норматива	Наименование работ и затрат, единица измерения	Количество	Стоимость единицы, руб.		Общая стоимость, руб.			Затраты труда рабочих, чел.-ч, не занятых обслуживанием машин	
				всего	эксплуатации машин	Всего	оплаты труда	эксплуатация машин	на единицу	всего
				оплаты труда	в т.ч. оплаты труда					
1	2	3	4	5	6	7	8	9	10	11
<b>Раздел 1. Проезды и площадки</b>										
Тип 1 покрытие из тротуарной плитки (412+691=1103 м2)										
1	ФЕР27-04-001-01 Приказ Минстроя России от 30.12.2016 №1039/пр	Устройство подстилающих и выравнивающих слоев оснований: из песка (100 м3) НР (475,61 руб.): 142% от ФОТ СП (270,46 руб.): 95%*0,85 от ФОТ	1,103 (1103*0,1) / 100	2281,99 126,07	2143,72 177,59	2517,04	139,06	2364,52 195,88	15,72	17,34
2	ФССЦ-02.3.01.02-0012 Приказ Минстроя России от 30.12.2016 №1039/пр	Песок природный для строительных работ очень мелкий (м3)	121,33 1103*1,1*0,1	44,82		5438,01				

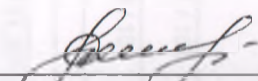
5	ФССЦ-05.2.02.21-0026 Приказ Минстроя России от 30.12.2016 №1039/пр	Плитка тротуарная декоративная (брусчатка): "КИРПИЧИК", толщина 60 мм, серая (м2)	691	88,91		61436,81					
6	ФССЦ-05.2.02.21-0025 Приказ Минстроя России от 30.12.2016 №1039/пр	Плитка тротуарная декоративная (брусчатка): "КИРПИЧИК", толщина 60 мм, красная (м2)	412	97		39964					
6	ФЕР27-02-010-02 Приказ Минстроя России от 30.12.2016 №1039/пр	Установка бортовых камней бетонных: при других видах покрытий (100 м) НР (1679,06 руб.): 142% от ФОТ СП (954,82 руб.): 95%*0,85 от ФОТ	1,81 181 / 100	4412,47 643,64	78,78 9,64	7986,57	1164,99	142,59 17,45	76,08	137,7	
7	ФССЦ-05.2.03.03-0031 Приказ Минстроя России №1039/пр от 30.12.2016	Камни бортовые: БР 100.20.8 /бетон В22,5 (М300), объем 0,016 м3/ (ГОСТ 6665-91) (шт)	181	22,36		4047,16					

## Раздел 2. МАФ

8	ФЕР01-02-058-02 Приказ Минстроя России от 30.12.2016 №1039/пр	Копание ям вручную без креплений для стоек и столбов: без откосов глубиной до 0,7 м, группа грунтов 2 (100 м3) НР (17,47 руб.): 80% от ФОТ СП (8,35 руб.): 45%*0,85 от ФОТ	0,01 1/100	2184 2184		21,84	21,84		280	2,8	
9	ФЕР01-02-061-01 Приказ Минстроя России от 30.12.2016 №1039/пр	Засыпка вручную траншей, пазух котлованов и ям, группа грунтов: 1 (100 м3) НР (2,13 руб.): 80% от ФОТ СП (1,02 руб.): 45%*0,85 от ФОТ	0,004 (1-0,6) / 100	663,75 663,75		2,66	2,66		88,5	0,35	
10	ФЕР01-02-061-01 Приказ Минстроя России от 30.12.2016 №1039/пр	Засыпка вручную траншей, пазух котлованов и ям, группа грунтов: 1, разравнивание грунта по площадке (100 м3) НР (3,18 руб.): 80% от ФОТ СП (1,52 руб.): 45%*0,85 от ФОТ	0,006 0,6 / 100	663,75 663,75		3,98	3,98		88,5	0,53	
11	ФЕР06-01-001-01 Приказ Минстроя России от 30.12.2016 №1039/пр	Устройство бетонной подготовки (100 м3) НР (10,38 руб.): 105% от ФОТ СП (5,46 руб.): 65%*0,85 от ФОТ	0,006 0,6 / 100	3897,23 1404	1587,74 244,51	23,38	8,42	9,53 1,47	180	1,08	
12	ФССЦ-04.1.02.05-0040 Приказ Минстроя России №1039/пр от 30.12.2016	Бетон тяжелый, крупность заполнителя: 20 мм, класс В7,5 (М100) (м3)	0,612 1,02*0,6	535,46		327,7					



		4	5	6	7	8	9	10	11	
13	04-Г08-06-001-03 прим Приказ Министра России от 30.12.2016 №1039/пр	Монтаж стеллажей и других конструкций, закрепляемых на фундаментах внутри зданий (т) НР (163,08 руб.): 90% от ФОТ СП (130,92 руб.): 85%*0,85 от ФОТ	0,204 0,058*3+0,01*3	1032,79 883,28	80,57 4,94	210,69	180,19	16,44 1,01	103,55	21,12
14	ФССЦ-15.2.03.04-0020 Приказ Министра России №1039/пр от 30.12.2016	Скамья на металлических ножках (шт)	3	1426,22		4278,66				
15	ФССЦ-15.2.03.06-0013 Приказ Министра России №1039/пр от 30.12.2016	Урна металлическая опрокидывающаяся (шт)	3	524,2		1572,6				
16	ФССЦпг-03-21-01-042 Приказ Министра России от 30.12.2016 №1039/пр	Перевозка песка автомобилями-самосвалами грузоподъемностью 10 т работающих вне карьера на расстояние: I класс груза до 42 км (1 т груза) НР 0% от ФОТ СП 0%*0,85 от ФОТ	194,128 121,33*1,6	24,01	24,01	4661,01		4661,01		
Итого прямые затраты по смете в базисных ценах						156135,91	5342,04	11511,45 349,71		648,59
Накладные расходы						7966,74				
Сметная прибыль						4566,06				
<b>Итого по смете:</b>										
Автомобильные дороги						56235,12				622,71
Земляные работы, выполняемые ручным способом						106900,97				3,68
Бетонные и железобетонные монолитные конструкции в промышленном строительстве						366,92				1,08
Строительные металлические конструкции						504,69				21,12
Перевозка грузов автотранспортом						4661,01				
<b>Итого</b>						<b>168668,71</b>				<b>648,59</b>
В том числе:										
Материалы						139282,42				
Машины и механизмы						11511,45				
ФОТ						5691,75				
Накладные расходы						7966,74				
Сметная прибыль						4566,06				
<b>ВСЕГО по смете</b>						<b>168668,71</b>				<b>648,59</b>

Составил:  Афонина О.В.  
(должность, подпись, расшифровка)

Пропорил:  Гузена Л.В.

## Ведомость объёмов работ

№ пп	№ в ЛСР	Наименование работ	Ед. изм.	Кол-во	Ссылки на чертежи	Формула расчёта, расчёт объёмов работ и расхода материалов
1	2	3	4	5	6	
<b>Раздел 1. Проезды и площадки</b>						
Тип 1 покрытие из тротуарной плитки (412+691=1103 м2)						
1	1	Устройство подстилающих и выравнивающих слоев оснований: из песка	100 м3	1,103	ПЗУ	(1103*0,1) / 100
2	2	Песок природный для строительных: работ очень мелкий	м3	121,33		1103*1,1*0,1
3	3	Устройство бетонных плитных тротуаров с заполнением швов: песком	100 м2	11,03		1103 / 100
4	4	Плитка тротуарная декоративная (брусчатка): "КИРПИЧИК", толщина 60 мм, серая	м2	691		
5	5	Плитка тротуарная декоративная (брусчатка): "КИРПИЧИК", толщина 60 мм, красная	м2	412		
6	6	Установка бортовых камней бетонных: при других видах покрытий	100 м	1,81		181 / 100
7	7	Камни бортовые: БР 100.20.8 /бетон В22,5 (М300), объем 0,016 м3/ (ГОСТ 6665-91)	шт	181		
<b>Раздел 2. МАФ</b>						
8	8	Копание ям вручную без креплений для стоек и столбов: с откосами глубиной до 1,5 м, группа грунтов 2	100 м3	0,01		1/100
9	9	Засыпка вручную траншей, пазух котлованов и ям, группа грунтов: 1	100 м3	0,01		1 / 100
10	10	Устройство бетонной подготовки	100 м3	0,006		0,6 / 100
11	11	Бетон тяжелый, крупность заполнителя: 20 мм, класс В7,5 (М100)	м3	0,612		1,02*0,6
12	12	Установка закладных деталей весом: до 4 кг	т	0,05		
13	13	Детали закладные и накладные изготовленные: без применения сварки, гнутья, сверления (пробивки) отверстий поставляемые отдельно	т	0,05		
14	14	Огрунтовка металлических поверхностей за один раз: грунтовкой ГФ-021	100 м2	0,01		1 / 100
15	15	Окраска металлических огрунтованных поверхностей: эмалью ПФ-115	100 м2	0,01		1 / 100
16	16	Скамья на металлических ножках	шт	3		
17	17	Урна металлическая опрокидывающаяся	шт	3		
18	18	Перевозка песка автомобилями-самосвалами грузоподъемностью 10 т работающих вне карьера на расстоянии: I класс груза до 42 км	1 т груза	194,128		121,33*1,6

Составил: Афонина О.В.Проверил: Гузеева Л.В.

Составлено  
Гранд-СМ  
МО Управления  
Октябрьского  
Курской области





РОССИЙСКАЯ ФЕДЕРАЦИЯ  
АДМИНИСТРАЦИЯ ЗВАННОВСКОГО СЕЛЬСОВЕТА  
ГЛУШКОВСКОГО РАЙОНА КУРСКОЙ ОБЛАСТИ

313470, Курская область, Глушковский район, село Званное, ул. Центральная, 1 тел. 3-13-38, 3-13-39.  
ИНН 4603000488 КПП 460301001 тел./факс (47132)31338/31339 E-mail: adm307470@mail.ru

№ 8/3  
12.05.2019 г.

**Справка  
о дальности перевозки песка**

расстояние – 72 км в одну сторону и 72 км в обратную.

Глава Званновского сельсовета  
Глушковского района



Д. ВОЕВОДА